

INTERNETNI PRENOS ALARMNIH SPOROČIL

SG-System II

T-Link	TL150
	TL250
	TL300

GSM/GPRS	GS3055
	GS3100-K

DSC[®]

MOBICOM

Arburetum, 16. junij 2010

Vsa komunikacija gre v smeri IP

Vse gre v smeri IP tehnologije. VoIP telefonija postaja vse pogostejša in počasi nadomešča analogno telefonijo.

Alarmnim centralam je kljub temu potrebno zagotoviti zanesljivo in varno komunikacijo.

↓
2 REŠITVI

↙
Moduli serije **T-Link**

↘
GSM/GPRS moduli



DSC

Arboretum, 16. junij 2010

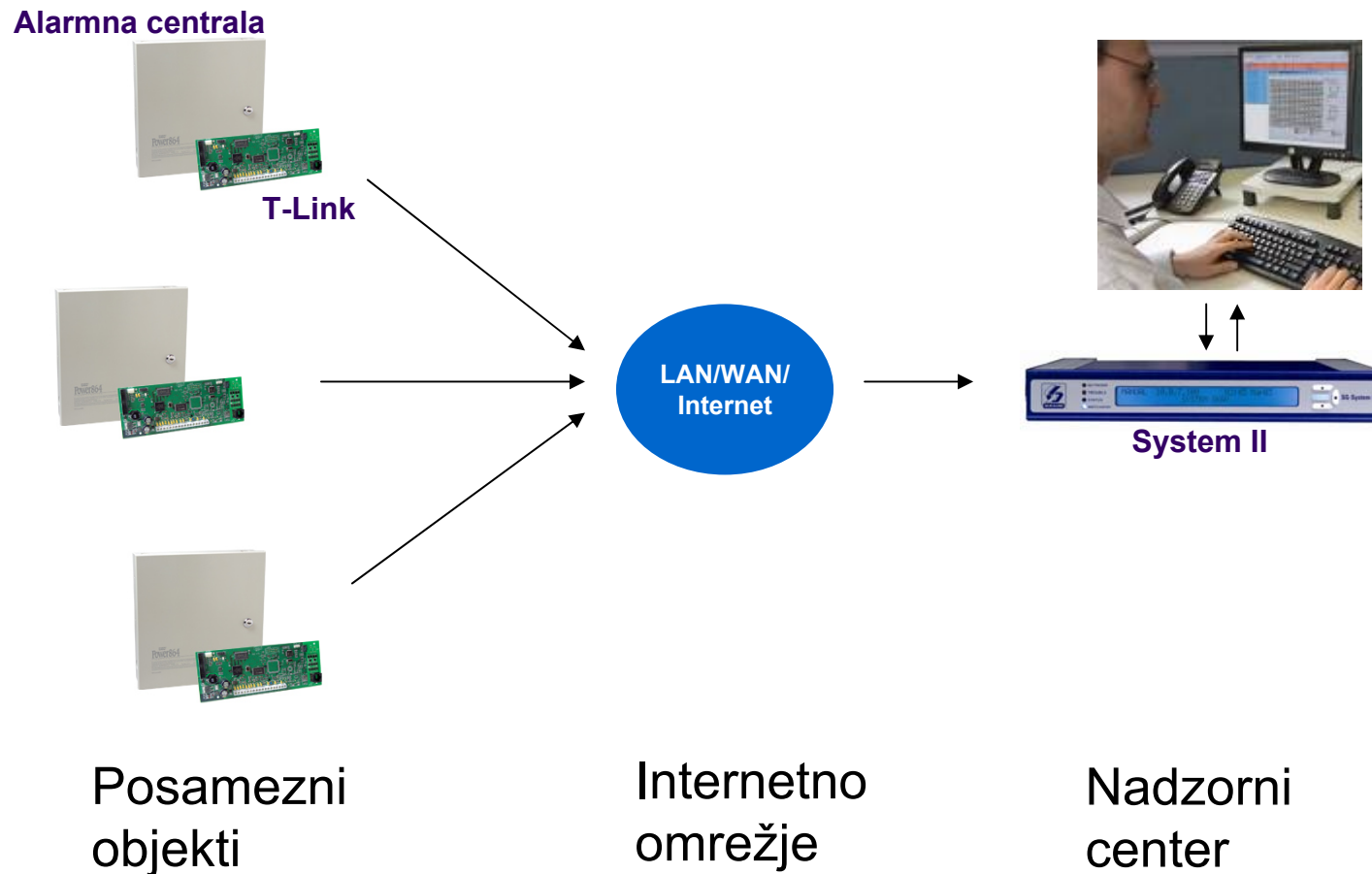
Prednosti uporabe interneta

Internet omogoča prenos informacije na poljubno lokacijo, stroški pa so v primerjavi z ostalimi prenosi minimalni. Prenos je hiter in zanesljiv.

- Uporaba standardnih internetnih protokolov (TCP-IP, UDP...)
- Redundančni prenos
- Uporaba virtualnega privatnega omrežja (VPN) omogoča večjo varnost
- Internetno omrežje je profesionalno nadzorovano in stabilno



Pregled omrežja



DSC

Arburetum, 16. junij 2010

Predstavitev serije T-Link

DSC alarmni komunikatorji serije T-Link omogočajo prenos alarmnih signalov preko internetnega omrežja.

- ✓ Vrhunska zaščita za vse objekte
- ✓ Kompatibilni z alarmnimi centralami DSC (NewPower + Maxsys) in vsemi centralami na trgu, ki imajo komunikator in poznajo Contact ID
- ✓ Hitra in enostavna nastavitvev
- ✓ Popoln nadzor
- ✓ Visoka stopnja varnosti

DSC

Arboretum, 16. junij 2010

IP in GPRS PRENOS ALARMNIH SPOROČIL

- **T-Link TL300**

- univerzalni komunikator
- POGOJ: format Contact ID



- **T-Link TL250**

- Maxsys + NewPower
- Oddaljeno programiranje centrale



- **T-Link TL150**

- nižji cenovni razred
- namenjen uporabniku



- **GSM GS-3055I in GS-3100-K**

- univerzalna GPRS
- POGOJ: format Contact ID



DSC

Arburetum, 16. junij 2010

Prednosti modula T-Link TL250/TL300

CENEJE IN HITREJE

- Cenejši prenos podatkov
- TL250 omogoča prihranek pri prenosu ob programiranju
- Uporaba obstoječega internetnega dostopa
- Ni potrebe po dveh ločenih linijah za nadzor požara
- Večji nadzor ob uporabi lokalnega omrežja



T-LINK: NOVA DOBA KOMUNIKACIJ!

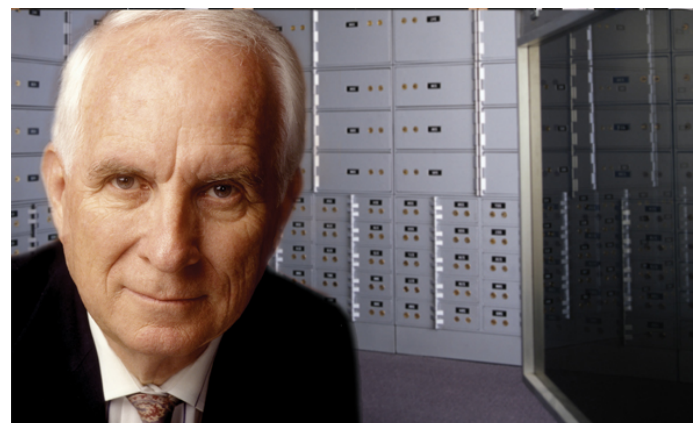
DSC

Arburetum, 16. junij 2010

Prednosti modula T-Link TL250/TL300

ZANESLJIVO IN BOLJ VARNO

- Večja zanesljivost ob uporabi podpornega sprejemnika in z naprednim nadzorom povezave
- Hitrejši prenos pomeni hitrejši odziv
- Stalen nadzor povezave
- Izpad linije zaznan v cca 90s
- Sporočil praktično ni mogoče presteči ker so poti prenosa različne
- Napredna zaščita komunikacije



T-LINK : NOVA DOBA KOMUNIKACIJ!

Prednosti modula T-Link TL250/TL300

VEČ KOT SAMO PRENOS ALARMNIH SPOROČIL

- Večji nadzor ob uporabi internetne povezave
- Uporaba obstoječega omrežja in programske opreme DLS2002 ali **DLS IV**
- Vklop/izklop sistema, dodajanje/brisanje uporabnikov, pregled vseh dogodkov
- Napredno 128-bitno AES kodiranje
- Možna oddaljena pomoč in programiranje



T-LINK : NOVA DOBA KOMUNIKACIJ!

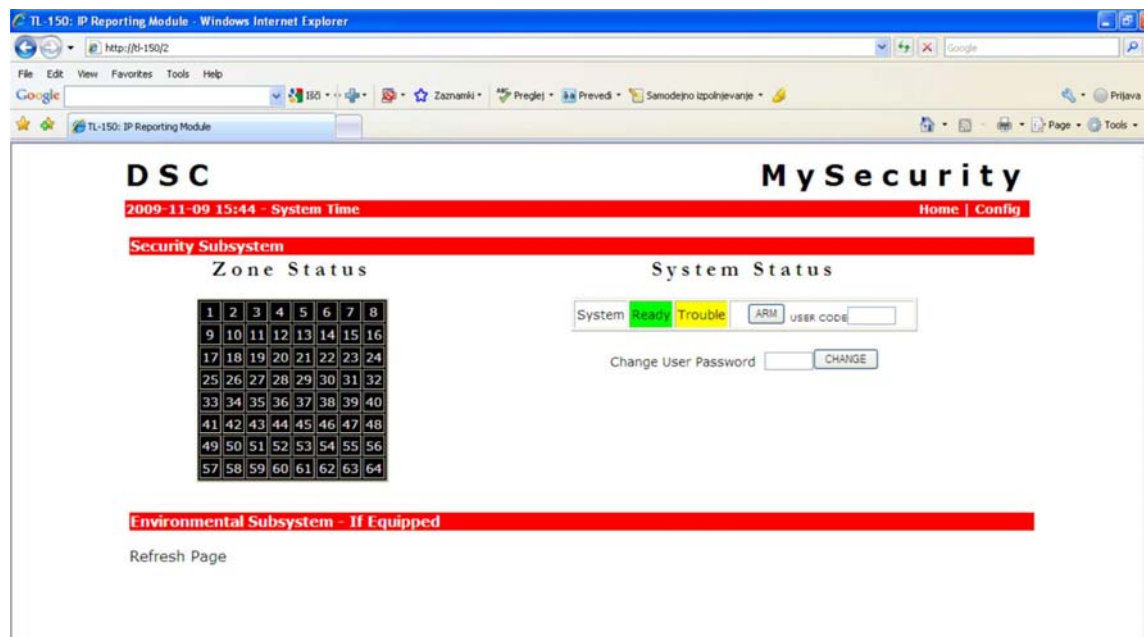
DSC

Arburetum, 16. junij 2010

Prednosti modula T-Link TL150

NAMENJEN UPORABNIKU

- Omogoča enostavno uporabo sistema z uporabo internetnega brskalnika
- Nadzor nad sistemom
- Pošiljanje sporočil samo na en sprejemni center
- Napredno 128-bitno AES kodiranje
- Enostavna vgradnja



DSC

Arburetum, 16. junij 2010

GSM modul GS3055/GS3100-K

KJER INTERNETNEGA DOSTOPA NI

- Prenos preko GPRS omrežja
- Možnost daljinskega upravljanja modula
- SMS sporočila
- Nadgradnja GS-3100-K omogoča glasovna sporočila
- Nadgradnja GS-3100-K omogoča programiranje z uporabo internetnega brskalnika



DSC

Arburetum, 16. junij 2010

System II Prednosti

- Nova napredna storitev nadzornih centrov
- Podpora do 1024 objektov s T-Link modulom
- Nadzorovanih do 512 objektov
- Stalen nadzor objektov
- Hitrejši in cenejši prenos podatkov



DSC

Arboretum, 16. junij 2010

System II Prednosti

ENOSTAVNOST, FLEKSIBILNOST & EDINSTVENE PREDNOSTI

- Večja varnost z uporabo stalnega nadzora
- Hitrejši prenos, ker ni potrebe po vnosu številke in handshake-u
- Nizki stroški v primerjavi z analogno linijo
- Lokalno ali oddaljeno programiranje



System II Prednosti

ENOSTAVNOST, FLEKSIBILNOST & EDINSTVENE PREDNOSTI

- TCP/IP ali serijski izhod za komunikacijo z obstoječo programsko opremo
- Programska oprema deluje v okolju Windows
- LCD zaslon omogoča lokalno programiranje z uporabo funkcijskih tipk
- Dogodki vidni v programski opremi nadzornega centra, tiskalniku ali LCD zaslonu



System II Prednosti

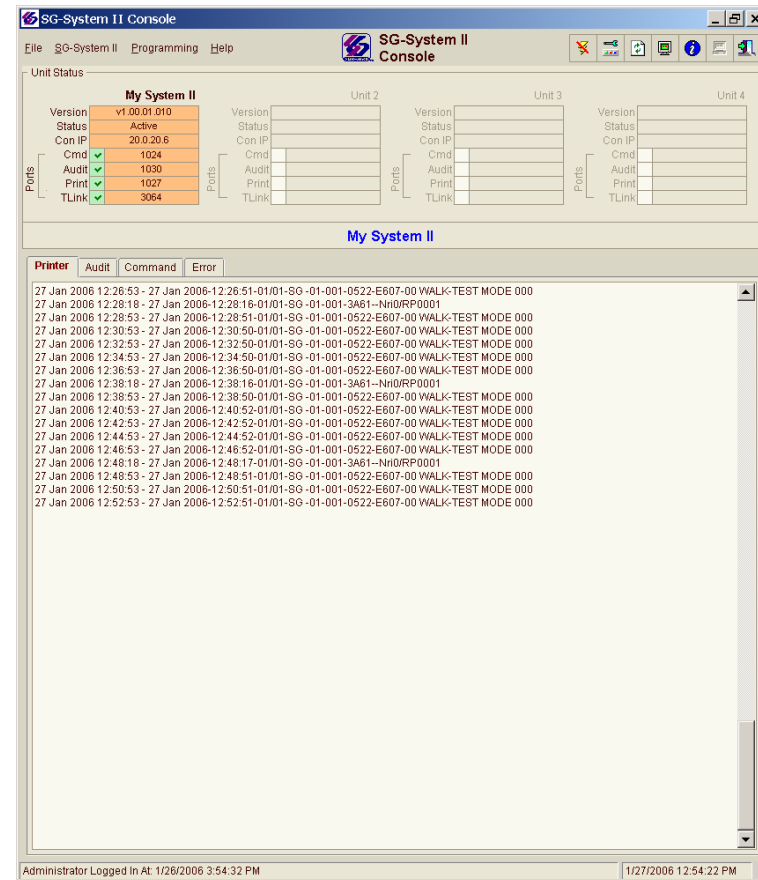
ENOSTAVNOST, FLEKSIBILNOST & EDINSTVENE PREDNOSTI

- Uporaba 128-bitne AES zaščitne kode
- Časovna verifikacija vseh prejetih podatkov
- Možnost samostojnega delovanja
- Razširljivost – možnost delovanja do 4 sprejemnikov kot samostojni sprejemni center



Enostavna nastavitvev

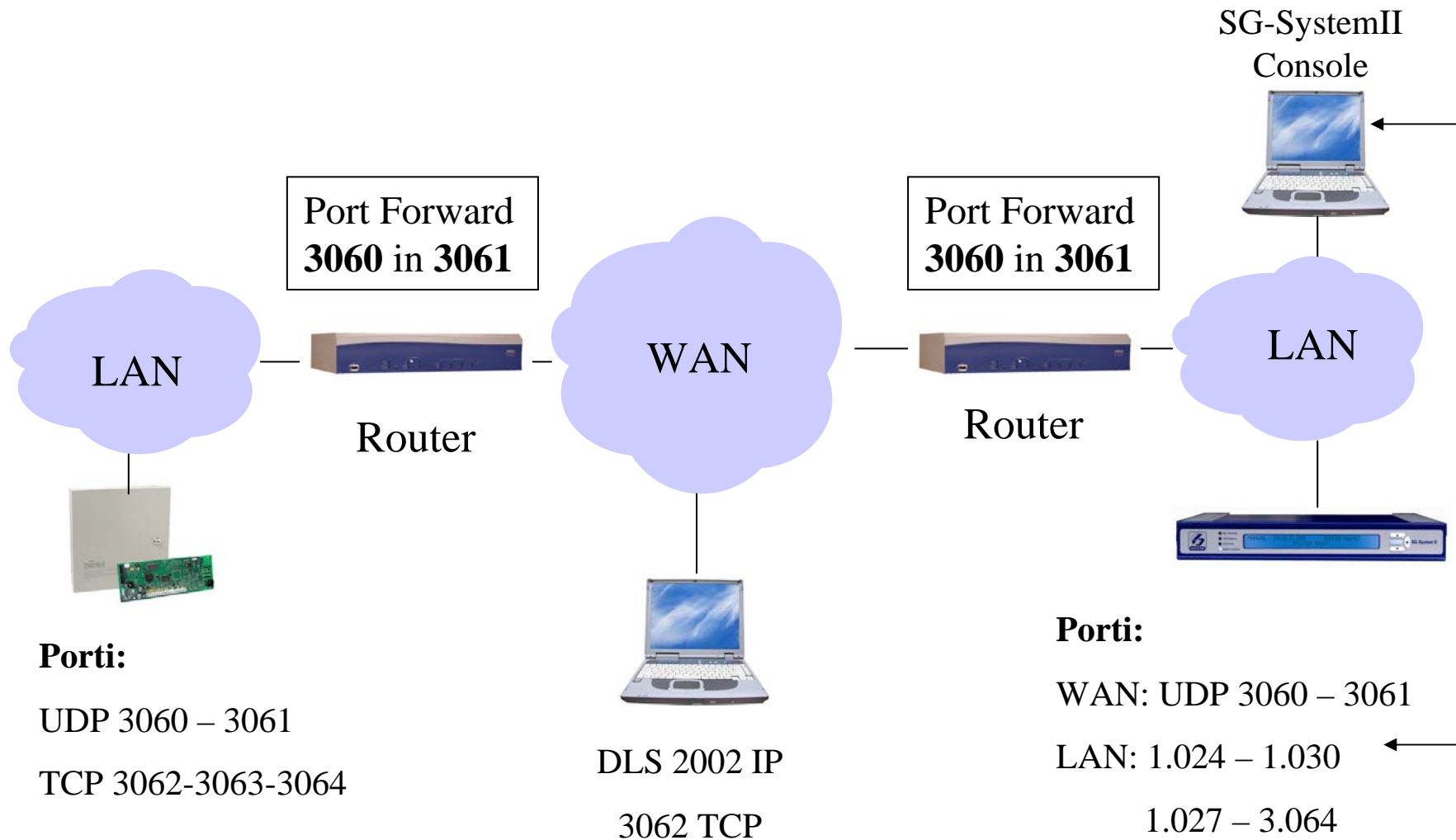
- Vse funkcije se lahko opravijo s pomočjo funkcijskih tipk
- Nadgradnja sprejemnika se izvede s pomočjo priložene programske opreme
- Vsi dogodki, ki jih sprejme nadzorni center, so vidni s pomočjo priložene programske opreme



DSC

Arburetum, 16. junij 2010

T-Link ~ SG-SystemII



DSC®

Arburetum, 16. junij 2010

TL-250/300 komunikacijski porti

Aplikacija	Port
TL-250/TL300 prenos alarma	3060 in 3061
DLS2002 oddaljeno programiranje centrale	3062
Programska oprema T-Link Console	3064

Zaključek

Telefonska linija ni nadzorovana

...**modul T-Link je**

Komunikacija preko PSTN je dolga 20s~30s

...**prenos z modulom T-Link je takojšen**

PSTN linija cenovno ni ugodna

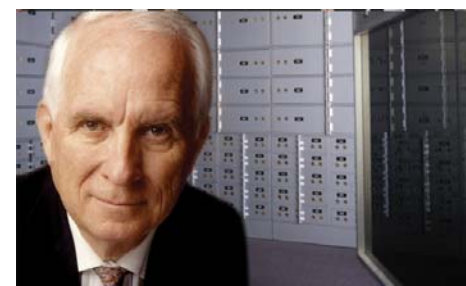
...**Internetni dostop je praktično prisoten
na vsakem objektu**

PSTN linija ne uporablja zaščitne kode

...**T-link uporablja 128-bit AES kodiranje**

Oddaljeno programiranje preko PSTN traja 25~30 min

...**programiranje z modulom T-Link
traja 2 - 4 minuti**



DSC

Arburetum, 16. junij 2010

HVALA ZA POZORNOST!



DSC

Arburetum, 16. junij 2010