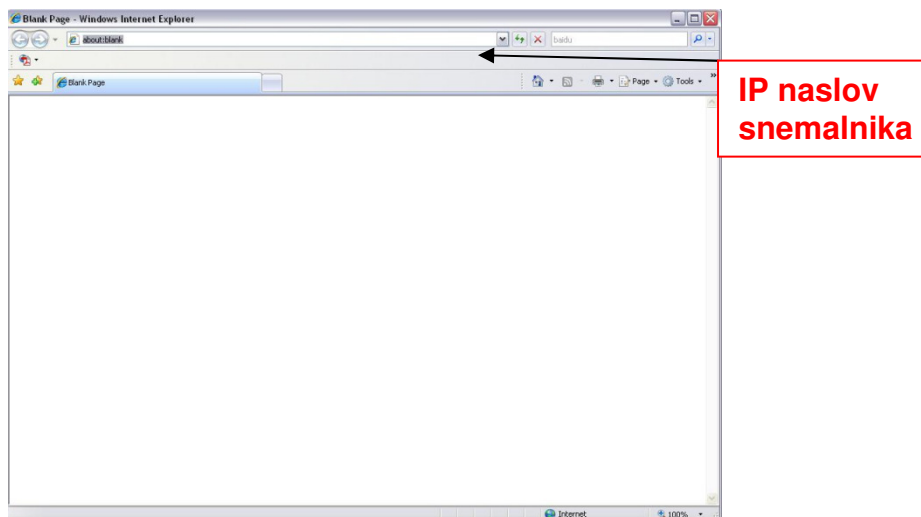


1 SPLETNI DOSTOP

1.1 Prijava

Opis je naveden za 16-kanalne snemalnike.

- Najprej preverite povezavo z internetnim omrežjem.
- Preverite mrežne nastavitve računalnika in snemalnika.
- Za dosegljivost snemalnika uporabite ukaz „*Ping*“.
- Odprite spletni brskalnik Internet Explorer in v opravilno vrstico vnesite IP naslov snemalnika. Slika 1-1

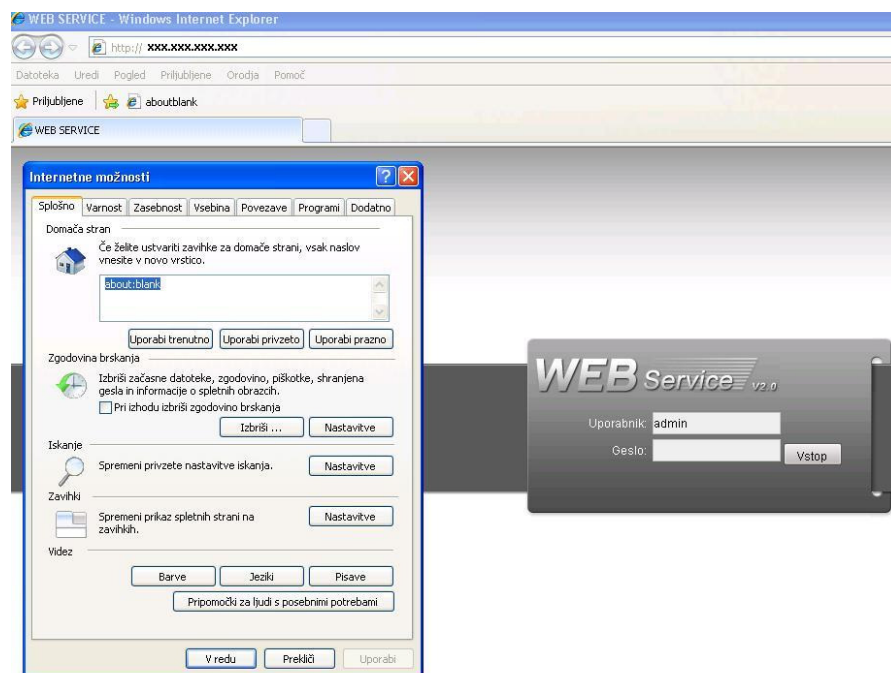


Slika 1-1

- Računalnik vam ponudi namestitev ActiveX vtičnikov, ki so potrebni za uspešno delovanje spletnega dostopa.

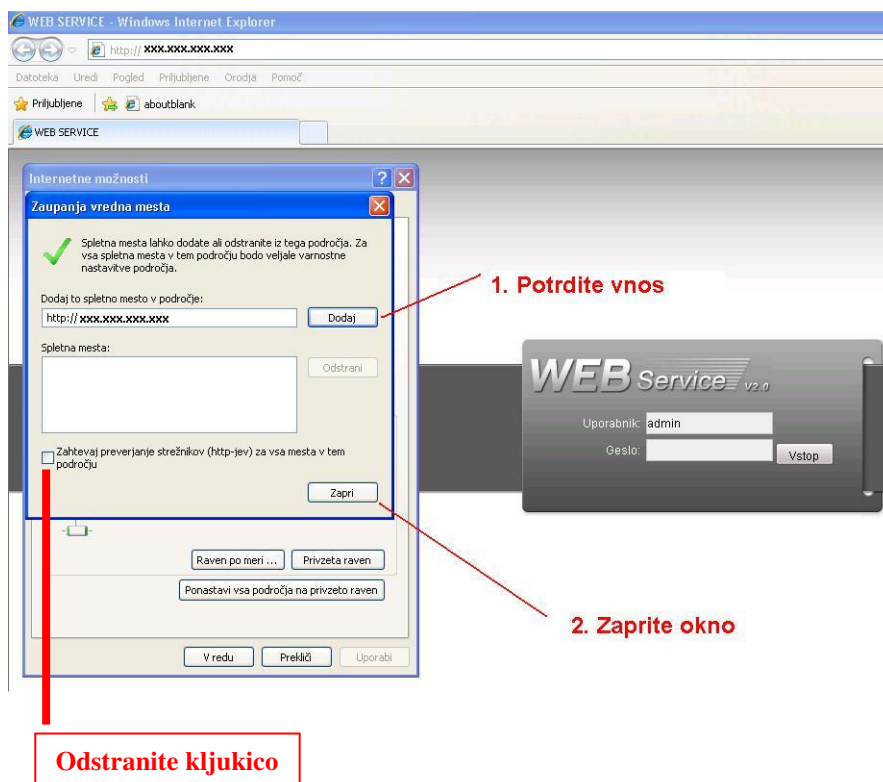
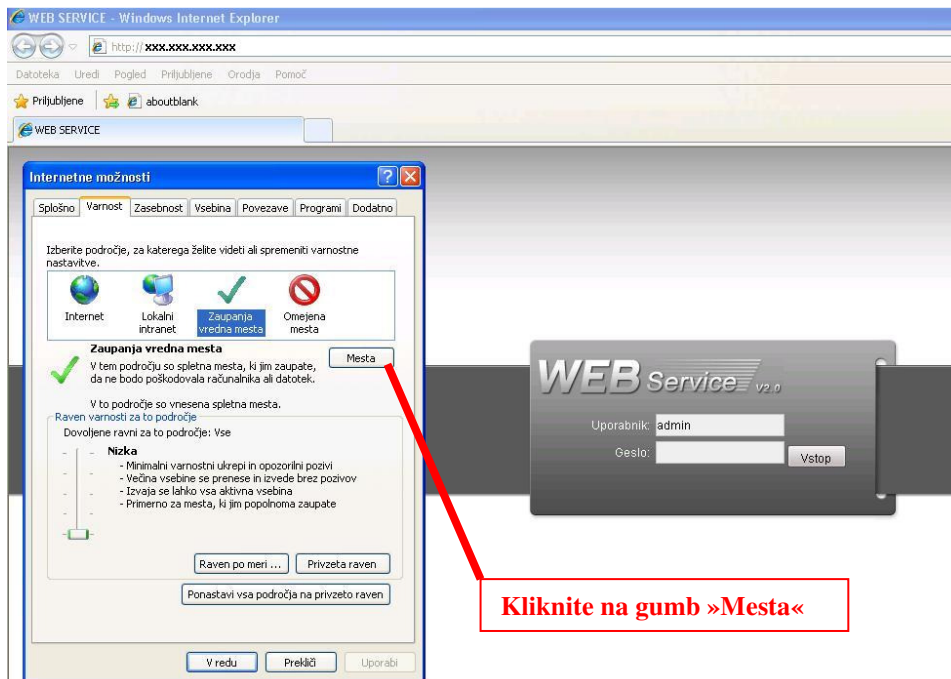
V primeru, da kontrolnika ActiveX ni možno namestiti nastavite brskalnik po naslednjem postopku.

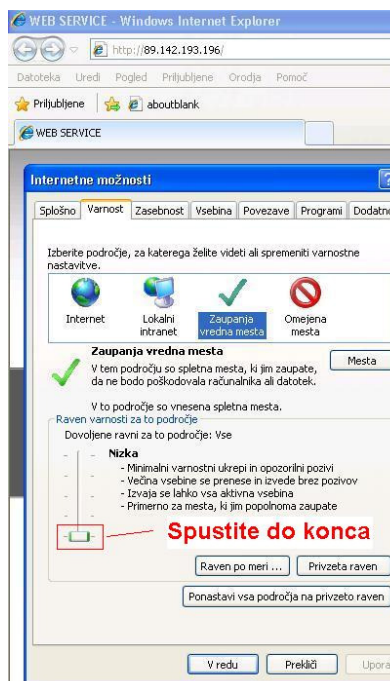
V Internet explorerju kliknite na Orodja in izberite internetne možnosti. Prikaže se spodnji zavihek:



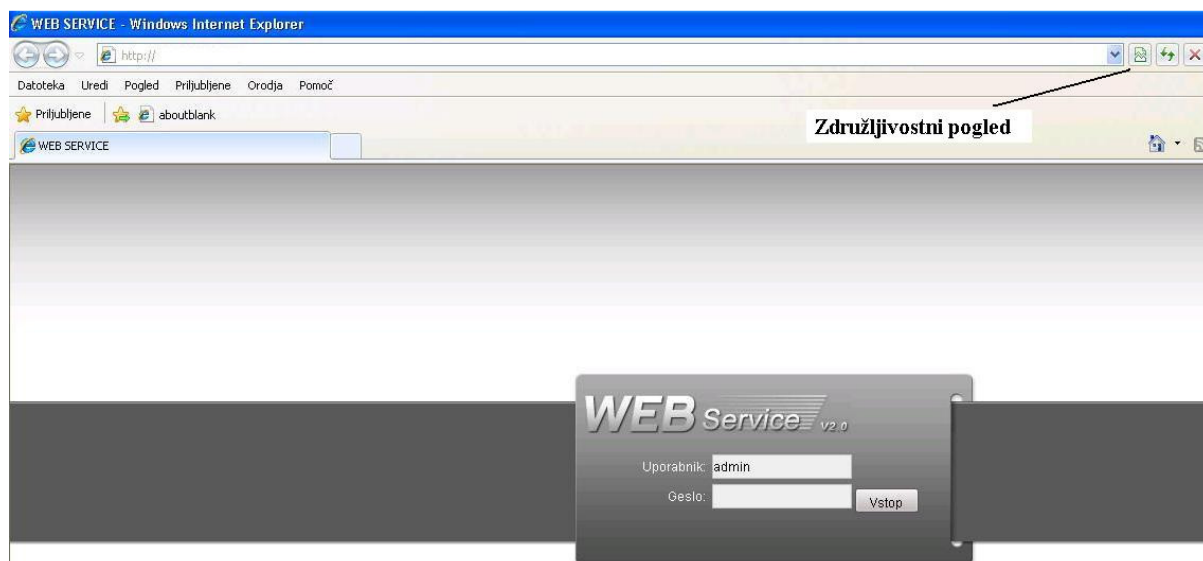
MOBICOM

MOBICOM d.o.o., Borovec 23, 12366 Trzin, Tel.:(01) 561 01 50, www.mobicom.si





Po uspešni namestitvi se prikaže spodnja slika. Slika 1-2.
Vnesite uporabniško ime in geslo.
Tovarniško uporabniško ime je “**admin**” in geslo “**admin**”.
Opozorilo: Po prvi prijavi spremenite geslo zaradi varnostnih razlogov.



Slika 1-2

V primeru uporabe IE8/9/10 je potrebno vklopiti način združljivostnega pogleda, Slika 1-2.